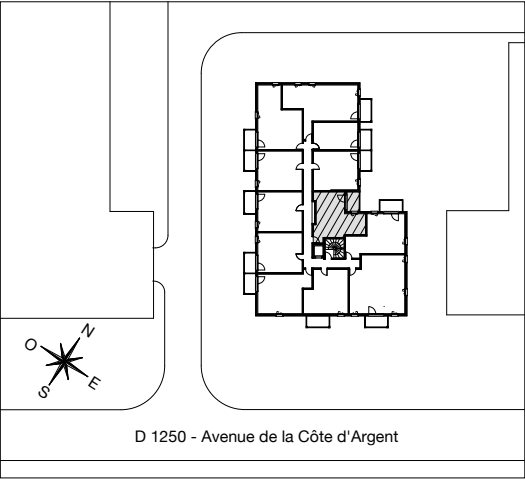


Résidence  
**la husta**

D 1250 - Avenue de la Côte d'Argent  
33380 Marcheprime



**BAT B**

Appartement de 2 pièces  
n° B 207 au R+2

SEJOUR / CUISINE	20,18 m <sup>2</sup>
CHAMBRE	10,63 m <sup>2</sup>
SALLE DE BAINS	5,61 m <sup>2</sup>
ENTREE	4,95 m <sup>2</sup>
SURFACE HABITABLE	41,37 m <sup>2</sup>
LOGGIA	6,17 m <sup>2</sup>
SURFACE TOTALE PRIVATIVE	47,54 m <sup>2</sup>



LEGENDE			
LL	LAVE-LINGE	CUI	BLOC CUISSON
LV	LAVE-VAISSELLE	F	REFRIGERATEUR
TRI	TRI SELECTIF		
FE	FENÊTRE		LIMITE SUP. DES TRAPPES DE VISITE DES CUISINES < 75CM DU SOL FINI
PF	PORTE FENÊTRE	VR	VOLET ROULANT
FI	FIXE	ETEL	ESPACE TECH. ELEC DU LOGEMNT
AV	ALLEGE VITREE		
GC	GARDE-CORPS		
OB	OSCILLO-BATTANT		
	SOFFITE		
	RETOMBEE DE POUTRE		
			BALLON THERMODYNAMIQUE

Hauteur sous plafond des pièces principales sauf mention particulière : 2,50 m

Echelle	0 0,5 1m	Date	20/10/2025	Indice : 2
---------	----------	------	------------	------------

DES MODIFICATIONS SONT SUSCEPTIBLES D'ETRE APPORTEES A CE PLAN EN FONCTION DES NECESSITES TECHNIQUES OU REGLEMENTAIRES DE LA REALISATION, TANT EN CE QUI CONCERNE LES DIMENSIONS LIBRES, QUE L'EQUIPEMENT. LES SURFACES, LES HAUTEURS SOUS PLAFOND AINSI QUE LES HAUTEURS DE SEUILS OU D'ALLEGES INDIQUEES SONT APPROXIMATIVES. LES RETOMBEEES, SOFFITES, FAUX-PLAFONDS, TRAPPES DE VISITES, AINSI QUE L'EMPLACEMENT DES DESCENTES D'EAUX PLUVIALES, DES EQUIPEMENTS SANITAIRES NE SONT PAS TOUS FIGURES OU LE SONT A TITRE INDICATIF. LE NOMBRE, LA TAILLE ET L'EMPLACEMENT DES RADIATEURS SONT DONNES A TITRE INDICATIF ET SERONT PRECISES APRES ETUDE THERMIQUE. AUCUN ELEMENT DE CUISINEN'EST FOURNI HORS ACHAT PACK.