

DATE

NOM DU RESERVATAIRE

VISA DU RESERVATAIRE

VISA DU RESERVANT

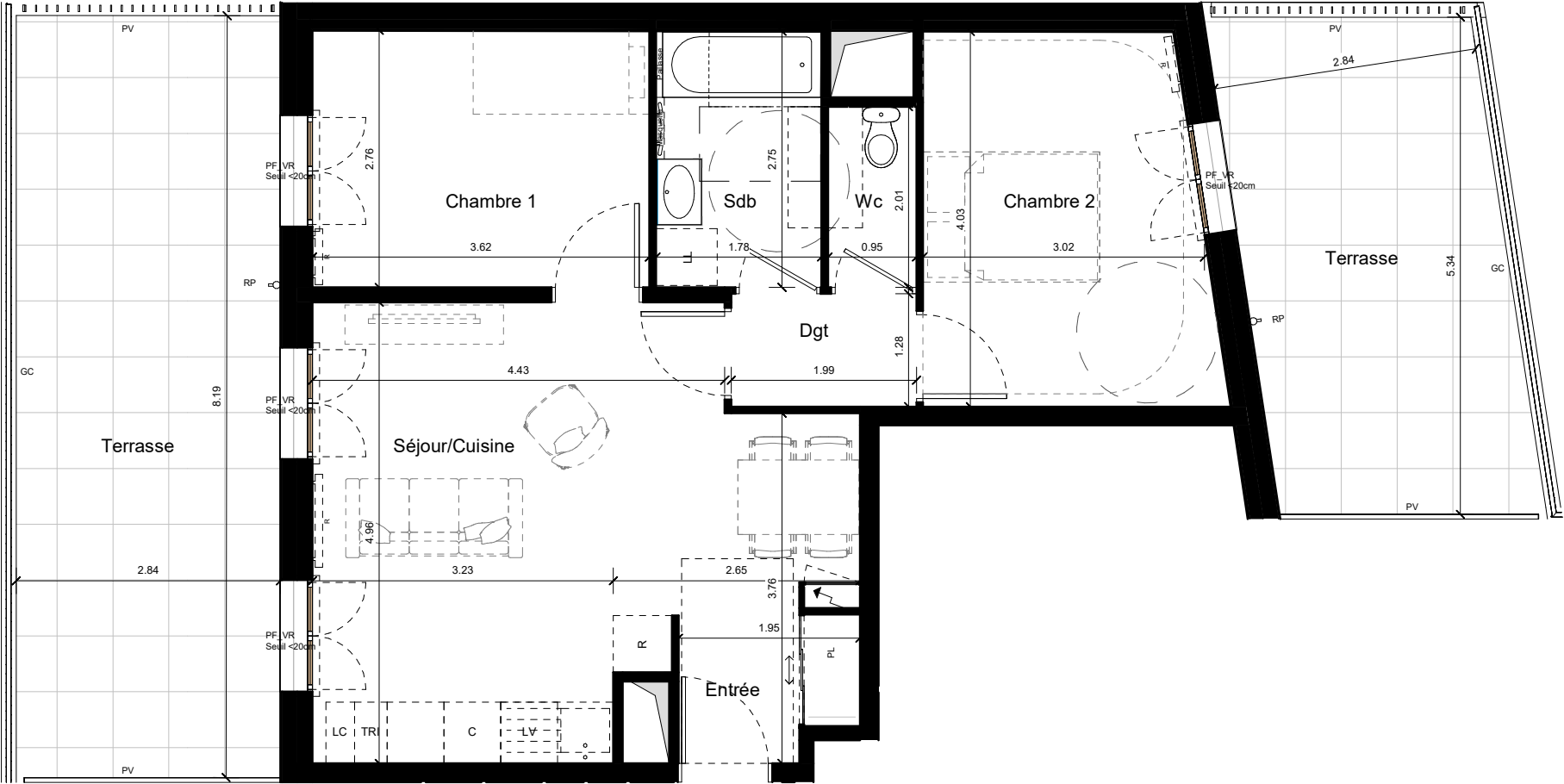
LEGENDE	
LV	Lave vaisselle
LL	Lave linge
R	Réfrigérateur
C	Cuisinière
TRI	Poubelle de tri
RA	Radiateur
SS	Sèche serviette
VR	Volet roulant électrique
FAV	Fenêtre avec allège vitrée
PF	Porte fenêtre
FF	Fenêtre fixe
PL	Placard
<div></div>	Faux plafond (HSP mini 2.20m)
GC	Garde-corps
PV	Pare-vue
<div></div>	Tableau électrique
- - -	Poutre (HSPo. mini 2.20m)

NOTA:

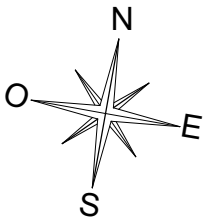
- En fonction des nécessités techniques et / ou de la réglementation, des modifications sont susceptibles d'être apportées à ce plan.
- Les surfaces et les côtes indiquées (dimensionnelles ou arithmétiques) sont soumises aux tolérances réglementaires.
- Les soffites, faux plafonds, rampants, gaines sont susceptibles d'évoluer en situation, nombre et dimensions.
- Les canalisations, retombées, regards ne sont pas figurés.
- Les plantations figurant sur les plans de présentation du lot sont indicatives et pourront faire l'objet de modifications, aussi bien en nombre qu'en type.
- Des modifications mineures ou des aménagements de détails nécessaires pour des raisons d'ordre technique ou administratif pourront être reportés sur les plans.
- La surface habitable comprend les placards.
- Les emplacements machines sont en pointillés, mais les appareils ne sont pas fournis.
- La literie indiquée dans la chambre est à titre indicatif de la norme handicapée. La literie est non fournie.
- Les rectangles, ronds et cotes de signalisation PMR sont représentés à titre indicatif pour respect de la norme PMR.
- En ce qui concerne les radiateurs et sèche serviettes il s'agit d'emplacements et de dimensions de principe.
- La représentation des éléments de cuisine et de mobilier n'a qu'une valeur illustrative et ne sont pas fournis. Seuls les éléments définis dans la notice descriptive sont contractuels.

DREAM

9, Passage du Cheval Blanc
75 011 Paris
www.dream.archi
Tél: +33 (0)1 43 43 10 09



ECHELLE GRAPHIQUE



SÉRIE NOTAIRE

Passerelle du Chemin Vert 93300 AUBERVILLIERS

Rue du Port - Bâtiment A



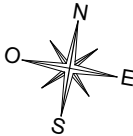
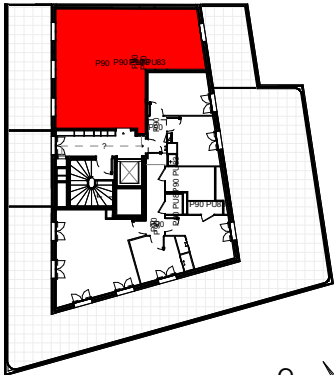
Appartement A701-3 Pièces-7ème étage

Pièces	Surface
Séjour/Cuisine	23.29 m²
Chambre 2	12.08 m²
Chambre 1	9.98 m²
Sdb	4.90 m²
Entrée	2.93 m²
Dgt	2.41 m²
Wc	1.84 m²
TOTAL SURFACES HABITABLES	57.43 m²

SURFACES ANNEXES PRIVATIVES A701

Pièces	Surface
Terrasse	22.15 m²
Terrasse	14.28 m²
TOTAL SURFACES ANNEXES PRIVATIVES	36.43 m²

PLAN DE SITUATION



DATE: 19/09/2025	INDICE: 2
------------------	-----------