

# Villa Candide

NICE CARRÉ D'OR

6 Rue Voltaire - 4 Rue Gustave Deloye  
NICE

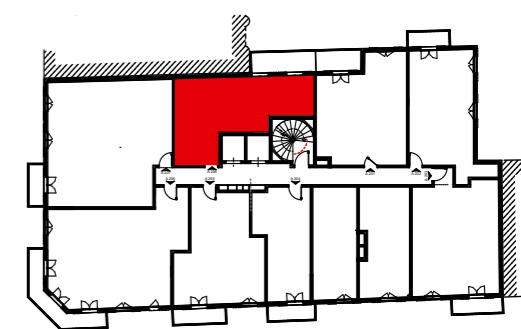
N° appartement **A 208**  
Niveau **2eme ETAGE**  
Type **T2**

## Tableau des Surfaces

|                  |      |                |
|------------------|------|----------------|
| Sejour / Cuisine | 23.7 | m <sup>2</sup> |
| Entrée           | 3.9  | m <sup>2</sup> |
| Chambre          | 9.2  | m <sup>2</sup> |
| SDB              | 4.2  | m <sup>2</sup> |
| WC               | 1.2  | m <sup>2</sup> |

|                          |      |                |
|--------------------------|------|----------------|
| Surface habitable totale | 42.2 | m <sup>2</sup> |
| Balcon                   | 7.1  | m <sup>2</sup> |
| Surface privative totale | 49.3 | m <sup>2</sup> |

## PLAN DE REPERAGE



 Faux-Plafonds et Soffites

Document non contractuel: le present document exprime la figure et les dispositions générales de l'appartement ;les cotes et superficies sont données sous réserves des impératifs techniques de construction et des tolérances d'exécution. De légères modifications pourront donc etres apportées . Les retombées de poutres ,soffites,faux plafonds, canalisations, trappes de visite sur gaines techniques , évacuations et descentes EP ne sont pas systématiquement figurés. Les équipements ménagers indiquent la position de passage des fluides. L'épaisseur des isolants sera déterminée par l'étude technique d'exécution: de ce fait les indications sur ce plan sont indicatives.

DATE : 28 / 10 / 2022

INDICE : A

