

Date

Nom du Reservataire

Visa du Reservataire

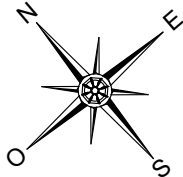
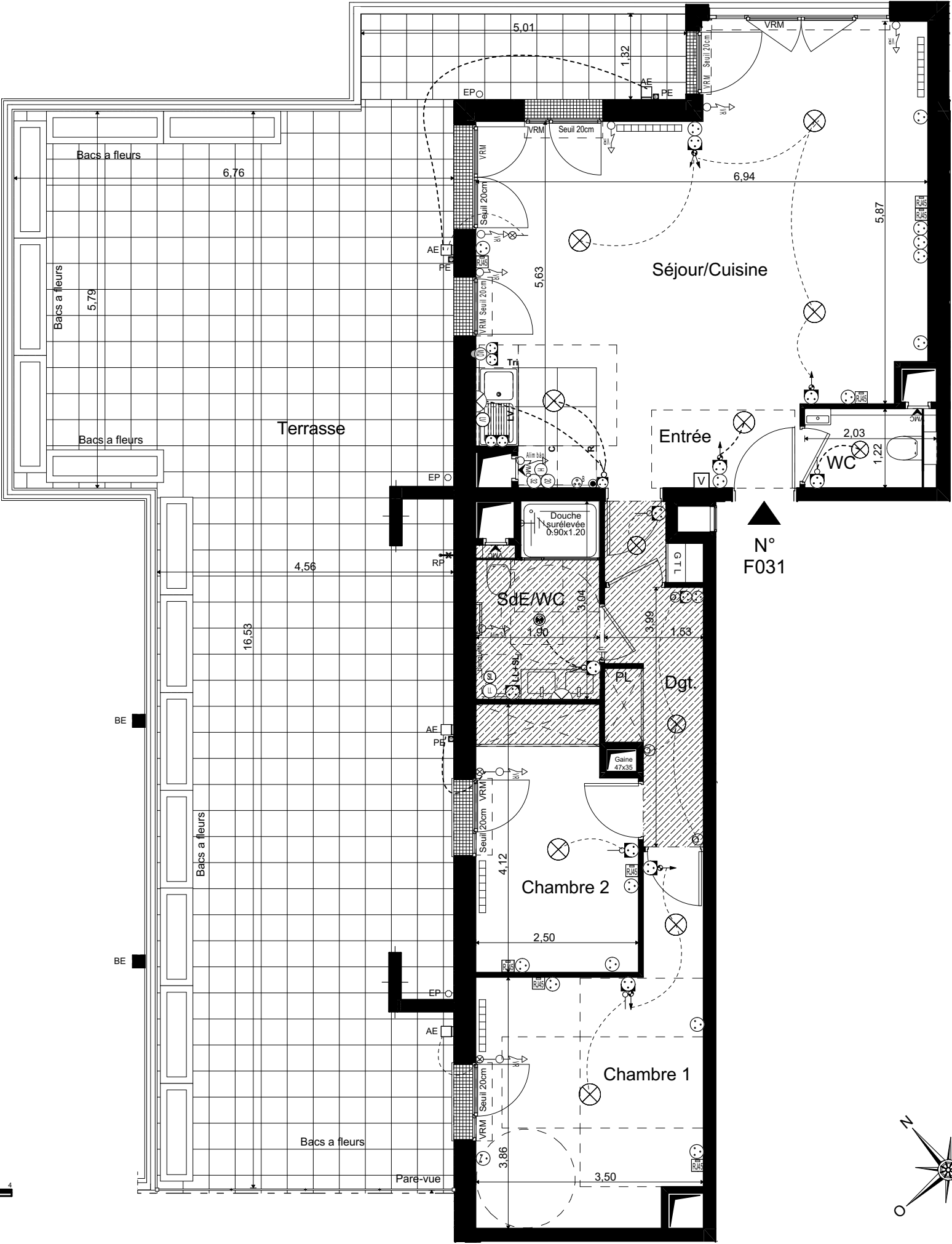
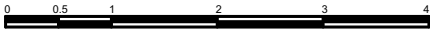
Visa du Reservant

Légende Générale	
F	Fenêtre
PF	Porte fenêtre
	Châssis Fix en Emalite
AP	Allège Pleine
AV	Allège Vitrée
VR	Volet Roulant
VRM	Volet Roulant Motorisé
GC	Garde-Corps
MC	Main Courante
	Soffite / faux-plafonds - Ht. min.
GTL	Tableau électrique
	Gaine technique
PL	Placard
EP	Descente d'eau pluviale
TP	Trou Plein
BE	Boite à eaux
	Sèche-serviette
	Radiateur
R	Réfrigérateur
LV	Lave Vaisselle
LL	Lave Linge
C	Cuisson
LC	Ligne complémentaire
	Retombée de poutre
	Robinet de puisage
HSFP	Hauteur Sous Faux-Plafond
HSP	Hauteur Sous Poutre



Légende Equipements Electriques		
	Prise 2P+T 16A	H=0.40m
	Prise 2P+T 16A Haute/PMR	H=1.10m
	Prise 2P+T 16A Réfrigérateur	H=0.40m
	Prise 2P+T 16A Commandée	H=0.40m
	Prise étanche encastré 16A	H=0.40m
	Prise RJ45	H=0.40m
	Prise 2P+T 20A Four	H=0.40m
	Sortie de câble 2P+T 32A	H=0.40m
	Prise 2P+T 20A Lave-Vaisselle	H=0.40m
	Prise 2P+T 20A Lave-Linge	H=0.40m
	Prise 2P+T 20A Sèche-Linge	H=0.40m
	Prise 2P+T 16A Hotte	H=1.80m
	Prise 2P+T 16A Hotte	H=0.40m
	Prise 2P+T 20A Micro-Onde	H=1.10m
	Interrupteur simple	H =1.20m
	Interrupteur double	H=1.20m
	Interrupteur simple va et vient	H =1.20m
	Interrupteur double va et vient	H =1.20m
	Interrupteur simple lumineux	H =1.20m
	Bouton poussoir	H =1.20m
	Commande VMC	H =1.20m
	Applique étanche	
	Douille DCL+Ampoule au plafond	
	Spot encastré	
	Douille DCL+Ampoule en applique	
	Réglette cuisine et kitchenette	
	Liaison équipotentielle salle de bain	
	Alimentation Volet Roulant	
	Alimentation Sèche Serviette	
	Alimentation bouche à Pile	
	Vidéophone	

Echelle graphique



33, QUAI GALLIENI
VILLE DE SURESNES



HALL F
APPARTEMENT F031
3 Pièces 3ème étage

Entrée	5,04
Séjour/cuisine	37,51
Dgt.	5,08
Chambre 1	14,89
Chambre 2	9,62
SdE/WC	5,31
WC	2,47

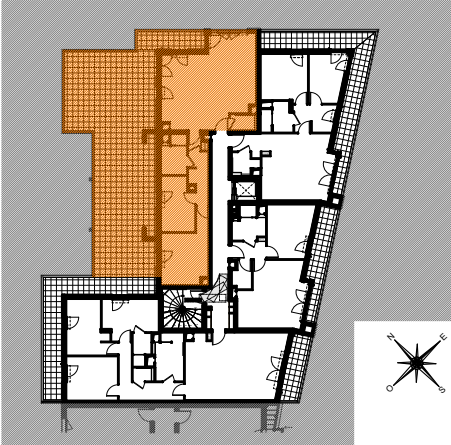
Surfaces habitables 79,92 m²

Terrasse 94,17

Surface annexe 94,17 m²

Surface totale habitable et annexe 174,09 m²

PLAN DE REPERAGE



Nota 1: Le présent document exprime la figure et les dispositions générales de l'appartement. Les dimensions et les surfaces peuvent varier en fonction des nécessités techniques ou administratives de la réalisation, tant en ce qui concerne les dimensions libres de l'équipement (retombées de poutres, soffites, allèges, faux plafonds). Les côtes indiquées sont approximatives, les canalisations ne sont pas représentées. Les équipements de la cuisine ne sont pas fournis et les dressings sont des espaces non aménagés. Les quadrillages dessinés ne sont pas des calepinages. Les gabarits des pièces répondent aux dispositions réglementaires.

Nota 2: Toute modification est soumise à l'accord préalable de la société et du bureau de contrôle. Aucune modification affectant l'installation électrique, la plomberie ou le cloisonnement ne pourra être prise en compte après le démarrage des travaux. Dans le cadre des TMA, il ne sera pas accepté de modifications sur la structure, les portes d'entrées, les gaines techniques, la position des tableaux électriques et les menuiseries extérieures.