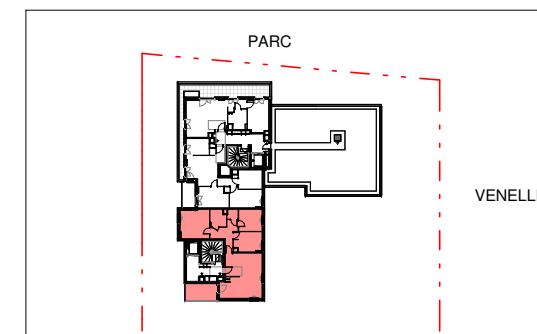


**COGEDIM**  
La qualité ça change la vie

## BLOSSOM PARK

Rue Parmentier  
76 100\_ ROUEN



**Hall Rainbow**  
Appartement 4 pièces  
n°2291 au R+9

SEJOUR	23.98 m <sup>2</sup>
CUISINE	6.52 m <sup>2</sup>
CHAMBRE 1	14.71 m <sup>2</sup>
CHAMBRE 2	9.10 m <sup>2</sup>
CHAMBRE 3	9.73 m <sup>2</sup>
SALLE DE BAIN	4.80 m <sup>2</sup>
WC	1.89 m <sup>2</sup>
DEGAGEMENT	8.27 m <sup>2</sup>
SURFACE TOTALE HABITABLE	79.00 m <sup>2</sup>
BALCON	9.55 m <sup>2</sup>
SURFACE TOTALE PRIVATIVE	88.55 m <sup>2</sup>

LEGENDE			
EMPLACEMENTS ELEMENTS DE CUISINE :			
LL	LAVE-LINGE	CUI	BLOC CUISSON
LV	LAVE-VAISSELLE	F	REFRIGERATEUR
MP	MODULE PACK	LC	LINEAIRE COMPLEMENTAIRE
AV	ALLEGE VITREE	ETEL	ESPACE TECHNIQUE ELECTRIQUE LOGEMENT
VR	VOLET ROULANT		
GC	GARDE-CORPS		
	SOFFITE		RADIATEUR
	RETOMBEE DE POUTRE		SECHE-SERV

Hauteur sous plafond des pièces principales sauf mention particulière : 2.5 m

Echelle		Date	Indice : A
		02/06/2025	26/11/2025