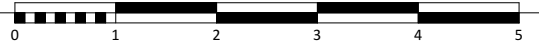
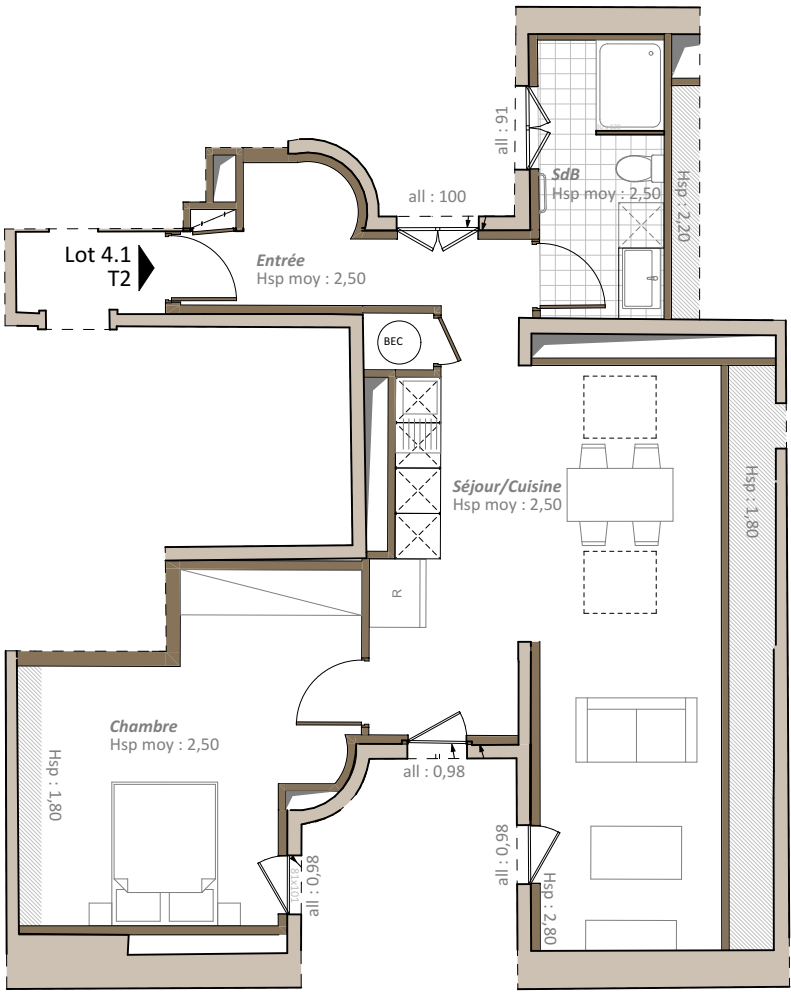


- Légende
- maçonnerie / cloisonnement existant
 - maçonnerie créé
 - cloisonnement / doublage créé
 - plafond mouluré existant
 - cheminée existante
 - placard
 - gaine technique
 - tableau électrique



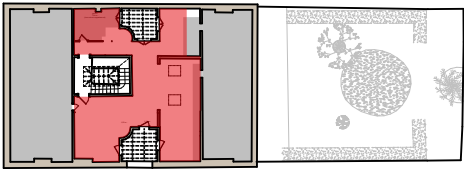
Villa André

9 rue André Michel
34 000 MONTPELLIER

Projet de Restauration - Indice A

Lot 4.1 - Type T2

Plan de niveau



R+4

Tableau des surfaces

SURFACES EXISTANTES :

Surface Carrez 66,6 m²

SURFACES HABITABLES PROJETEES :

chambre	15,80
entrée	7,19
Sdb	6,10
séjour/cuisine	23,18
TOTAL	52,27 m ²

SURFACES ANNEXES :

chambre	1,03
séjour/cuisine	5,10
TOTAL	6,13 m ²

Le présent projet exprime les dispositions générales du lot. Les côtes dépendent du choix final du propriétaire concernant l'aménagement de celui-ci. Ces côtes, et donc les surfaces, sont indicatives et sujettes à modification en fonction notamment des nécessités techniques, des vérifications des relevés des existants en cours de chantier, et de l'avis et demandes des services de l'urbanisme, des services de la DRAC et de l'Architecte des Bâtiments de France.