

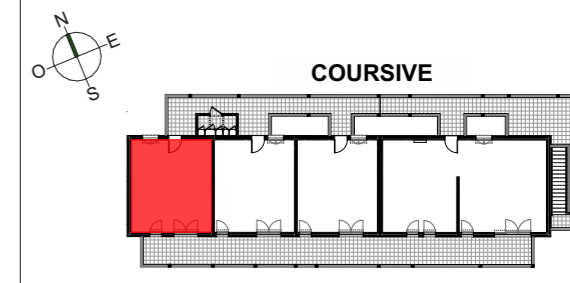
# JARDIN

*Emy*

Plan notaire



## Localisation



Bâtiment E

Appartement 2 pièces - 2ème étage E21

Entrée/Séjour/Cuisine	23,7
Chambre	9,9
SdB+WC	5,2
<b>SURFACE TOTAL HABITABLE</b>	<b>38,8 m<sup>2</sup></b>

Balcon	11,1
<b>SURFACE(S) TOTAL ANNEXE(S)</b>	<b>11,1 m<sup>2</sup></b>

## Légende

	— Entrée principale	FB	— Fenêtre battant
	— Tableau électrique	FF	— Fenêtre fixe
LV	— Emplacement lave-vaisselle	PF	— Porte fenêtre
LL	— Emplacement lave-linge	OB	— Oscillo-battant
Fr	— Emplacement réfrigérateur	VR	— Volet roulant
C	— Emplacement cuisson	GDC	— Garde-corps
TD	— Emplacement tri des déchets	CH	— Chaudière
PI	— Placard	□	— Poteau
	— Soffite et faux plafonds		
	— Gaine technique		



### NOTA :

Des modifications sont susceptibles d'être apportées à ce plan en fonction des nécessités techniques ou réglementaires lors de la réalisation  
 Les surfaces indiquées sont approximatives conformément à l'article R261-25 du CCH.  
 Les retombées, soffites, faux-plafonds, trappes de visite, gaines, canalisations, radiateurs, l'emplacement des équipements et implantations électriques, ainsi que la hauteur sous plafond, la hauteur des seuils et allèges sont figurés à titre indicatif.  
 La hauteur des seuils correspond à la différence de niveau entre les sols finis intérieurs et extérieurs et ne tient pas compte de l'obstacle à enjamber. Les seuils sont susceptibles d'évoluer en fonction des contraintes techniques.  
 Les plantations éventuelles ne sont pas contractuelles. L'équipement électroménager et mobilier éventuellement indiqué sur plan n'est pas fourni ( hormis meuble de salle de bain / salle d'eau et kitchenette )

Indice :

Date : 16/12/2022