

DOMAINE DE
WENDEL
HAYANGE - 57

Rue De Wendel

Projet de Restauration

A110	R+1	Type: T3
------	-----	----------

INDICE A

SURFACES EXISTANTES

A110	Carrez existante	74,45 m²
------	------------------	----------

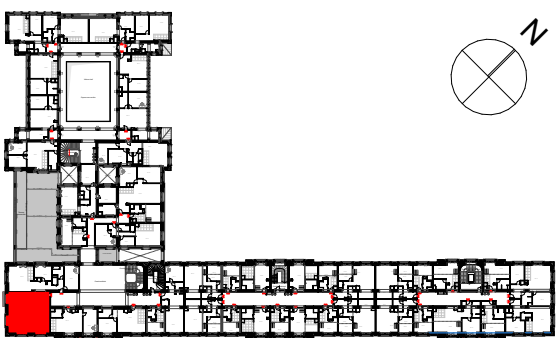
SURFACES HABITABLES PROJETEES

A110	Chambre 1	11,27
	Chambre 2	13,13
	Entrée	11,34
	Espace de vie	26,89
	Sde	5,00
	WC	1,52
	TOTAL	69,15 m²

SURFACES ANNEXES PROJETEES

A110	Balcon	1,68
------	--------	------

PLAN DE REPERAGE



LEGENDE SYMBOLES

- : Tableau électrique

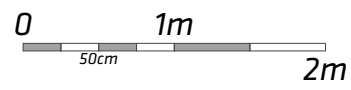
VR : Volets roulants

RF : Réfrigérateur

HSFP: Hauteur sous faux-plafond en cm
- LV : Lave-vaisselle

LL : Lave-linge

: Faux-plafond



Le présent projet exprime les dispositions générales du lot. Les côtes dépendent du choix final du propriétaire concernant l'aménagement de celui-ci. Ces côtes, et donc les surfaces, sont indicatives et sujettes à modification en fonction notamment des nécessités techniques, des vérifications des relevés des existants en cours de chantier, et de l'avis et des demandes des services de l'urbanisme, des services de la DRAC et de l'Architecte des Bâtiments de France.

atelier
grégoire
andré

architecture
& patrimoine