

DOMAINE DE  
WENDEL

HAYANGE - 57

Rue De Wendel

Projet de Restauration

A205	R+2	Type: T2
------	-----	----------

INDICE A

SURFACES EXISTANTES

A205	Carrez existante	42,79 m²
------	------------------	----------

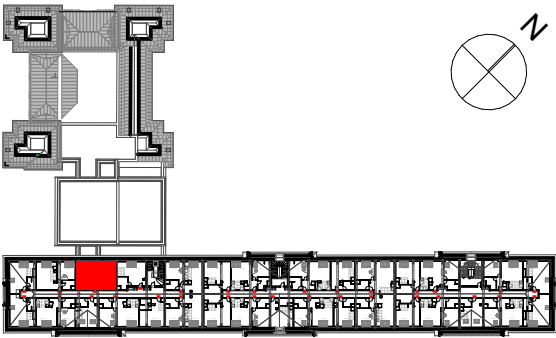
SURFACES HABITABLES PROJETEES

A205	Chambre	10,94
	Entrée	5,17
	Espace de vie	19,03
	Sde	4,79
	TOTAL	39,93 m²

SURFACES ANNEXES PROJETEES

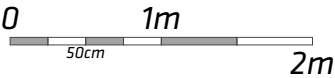
A205	<180	6,71
------	------	------

PLAN DE REPERAGE



LEGENDE SYMBOLES

: Tableau électrique  
VR : Volets roulants  
RF : Réfrigérateur  
HSFP: Hauteur sous faux-plafond en cm  
LV : Lave-vaisselle  
LL : Lave-linge  
 : Faux-plafond



Le présent projet exprime les dispositions générales du lot. Les côtes dépendent du choix final du propriétaire concernant l'aménagement de celui-ci. Ces côtes, et donc les surfaces, sont indicatives et sujettes à modification en fonction notamment des nécessités techniques, des vérifications des relevés des existants en cours de chantier, et de l'avis et des demandes des services de l'urbanisme, des services de la DRAC et de l'Architecte des Bâtiments de France.



atelier  
grégoire  
andré  
architecture  
& patrimoine