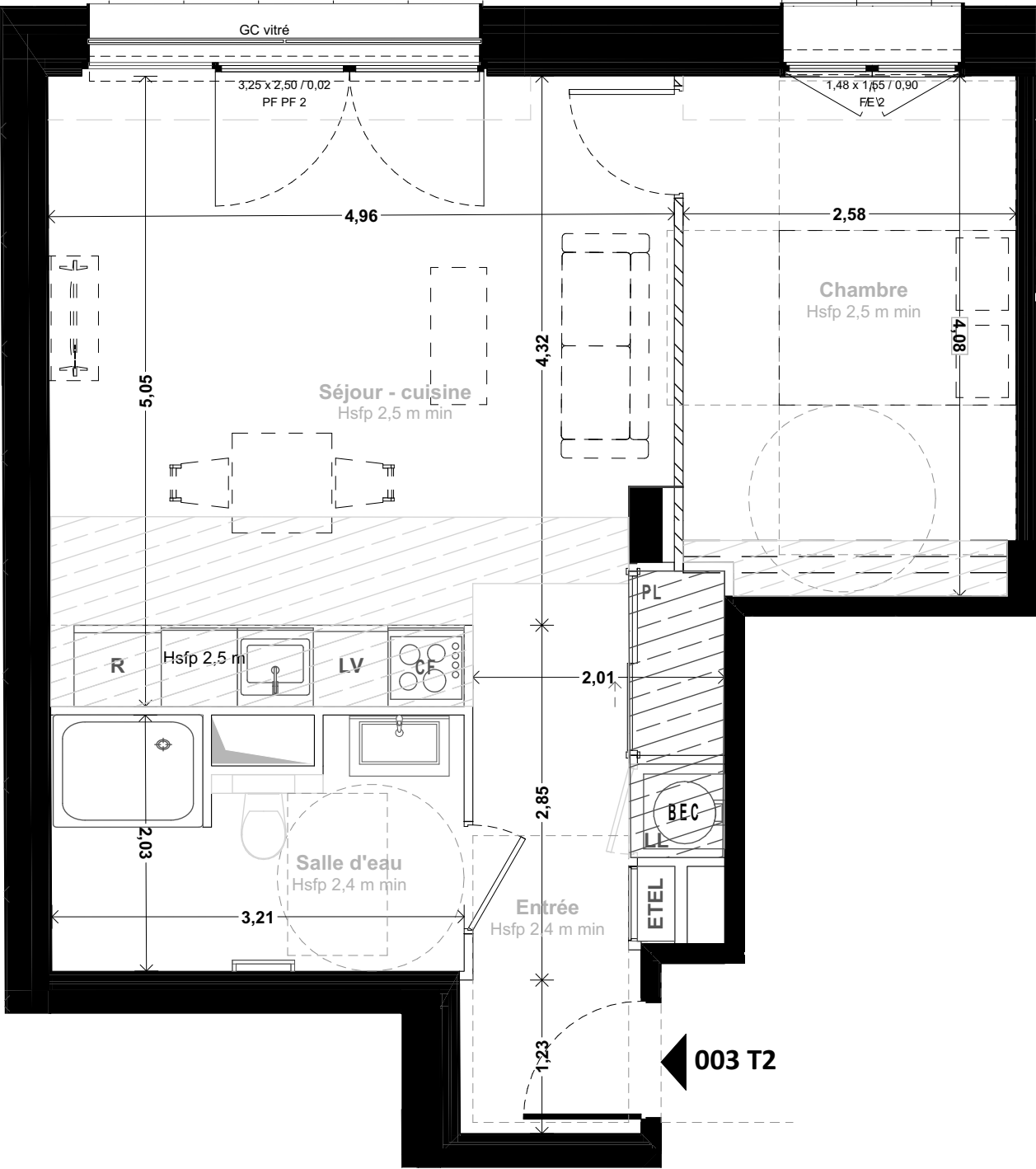


Plan de vente



Carré des Arts

60, Avenue du Général De Gaulle
ISSY-LES-MOULINEAUX - 92130

Projet de restauration

Lot 003

Type T2

Plan de niveau :
RDC

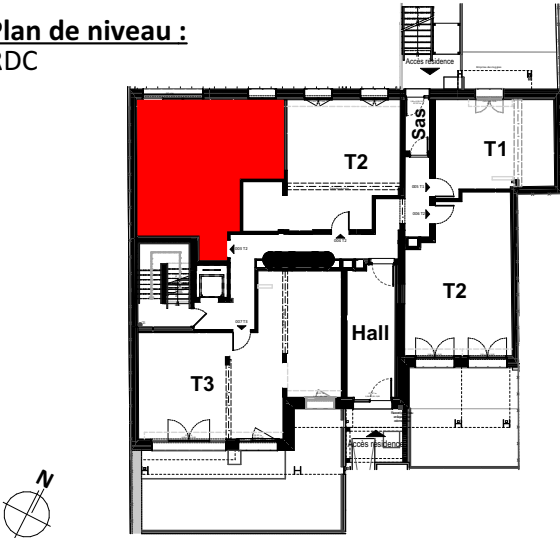


Tableau des surfaces

Surfaces existantes (en m²)

Surface Carrez	52,6
Surface plateau	52,9

Surfaces habitables du projet (en m²)

Entrée	4,6
Séjour - cuisine	25,2
Chambre	10,3
Salle d'eau	5,9

TOTAL 46,0 m²

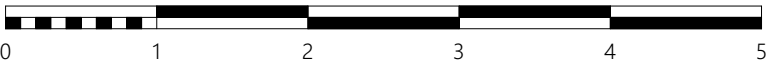
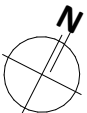
Surfaces annexes du projet (en m²)

LEGENDE

FE Fenêtre	PL Placard	LL Lave-linge
PF Porte-fenêtre	ETEL Tableau électrique	LV Lave-vaisselle
FF Fenêtre fixe	EP Descente d'eaux pluviales	CF Cuisson - four
GC Garde-corps	RP Robinet de puisage	R Réfrigérateur
CL Clôture	BEC Ballon d'eau chaude	VR Volet roulant
PV Pare-vue	Hsfp Hauteur sous faux-plafond	Hsp Hauteur sous plafond

Soffite	Retombée de poutre
Gaine technique	Cloison sans prise électrique
	Sèche-serviette

Echelle	Date d'édition	Indice
1:50	30/10/2025	Nb



Nota : Le présent plan exprime les dispositions générales du lot. Les cotes dépendantes du choix final du propriétaire concernant l'aménagement de celui-ci. Ces cotes, et donc les surfaces, sont indicatives et sujettes à modification en fonction notamment des nécessités techniques, des vérifications des relevés des existants en cours de chantier, et de l'avis et des demandes des services de l'urbanisme, des services de la DRAC et de l'Architecte des bâtiments de France.