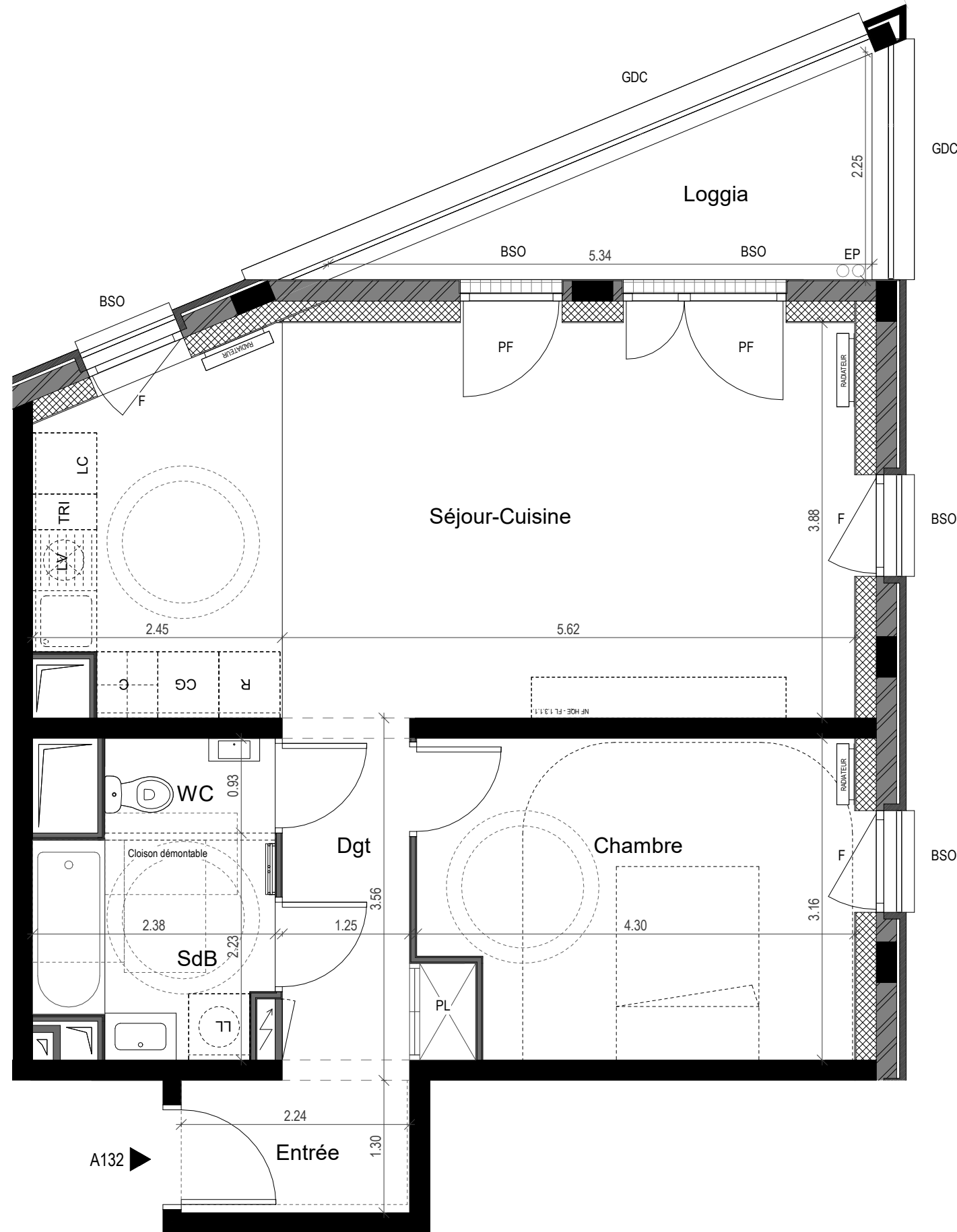


0 1m 2m 5m

1/50 eme



NOTA :

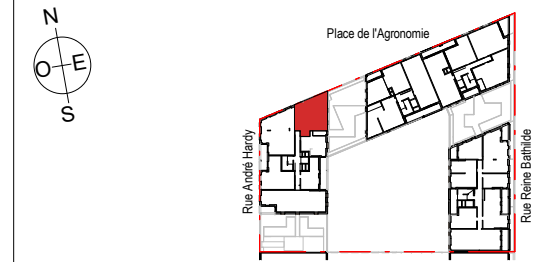
Des modifications sont susceptibles d'être apportées à ce plan en fonction des nécessités techniques ou réglementaires lors de la réalisation.
Les surfaces indiquées sont approximatives conformément à l'article R261-25 du CCH.
Les retombées, soffites, faux-plafonds, trappes de visite, gaines, canalisations, radiateurs, l'emplacement des équipements et implantations électriques, ainsi que la hauteur sous plafond, la hauteur des seuils et allèges sont figurés à titre indicatif. La hauteur des seuils correspond à la différence de niveau entre les sols finis intérieurs et extérieurs et ne tient pas compte de l'obstacle à enjamber.
La hauteur des seuils correspond à la différence de niveau entre les sols finis intérieurs et extérieurs et ne tient pas compte de l'obstacle à enjamber.
Les plantations éventuelles ne sont pas contractuelles. L'équipement électroménager et mobilier éventuellement indiqué sur plan n'est pas fourni (hormis meuble de salle de bain / salle d'eau et kitchenette)
Au premier étage les soffites et faux-plafonds ne sont pas représentés car la présence de faux-plafonds est quasiment systématique.



LE CENTRAL
LOT C.1.5.A



Localisation



Bâtiment A - Cage A1

Appartement 2 pièces - 3ème étage A132

Entrée	2.9 m²
Séjour-Cuisine	30.0 m²
Chambre	12.9 m²
SdB	4.7 m²
WC	1.6 m²
Dgt	4.8 m²
SURFACE TOTALE HABITABLE	56.9 m²
Loggia	7.4 m²
SURFACE(S) TOTALE(S) ANNEXE(S)	7.4 m²

Légende

►	Entrée principale	F	Fenêtre toute hauteur avec garde-corps
CG	Emplacement congélateur	FAV	Fenêtre allège vitrée
LV	Emplacement lave-vaisselle	FAP	Fenêtre allège pleine avec lisse
LL	Emplacement lave-linge	PF	Porte fenêtre
R	Emplacement réfrigérateur	BSO	Brises-soleil orientables
C	Emplacement cuisson	GDC	Garde-corps
TRI	Emplacement tri des déchets	Tableau électrique	
LC	Emplacement linéaire complémentaire	Poutre	
PL	Placard	Soffite et faux plafond	
—	Sèche serviette	Gaine technique	
—	Radiateur	Poteau	
RP	Robinet de puisage	Espace pour composte	
		Descente d'eau pluviale	
		Trop-plein d'eau pluviale	

Indice : 0

Date : 16/02/2024