

77 rue Joseph Vernet

84 000 Avignon

Cour Vernet

Bâtiment B

Proposition d'aménagement - Indice B

B24 - T2

Plan de niveau R+2



Tableau des surfaces

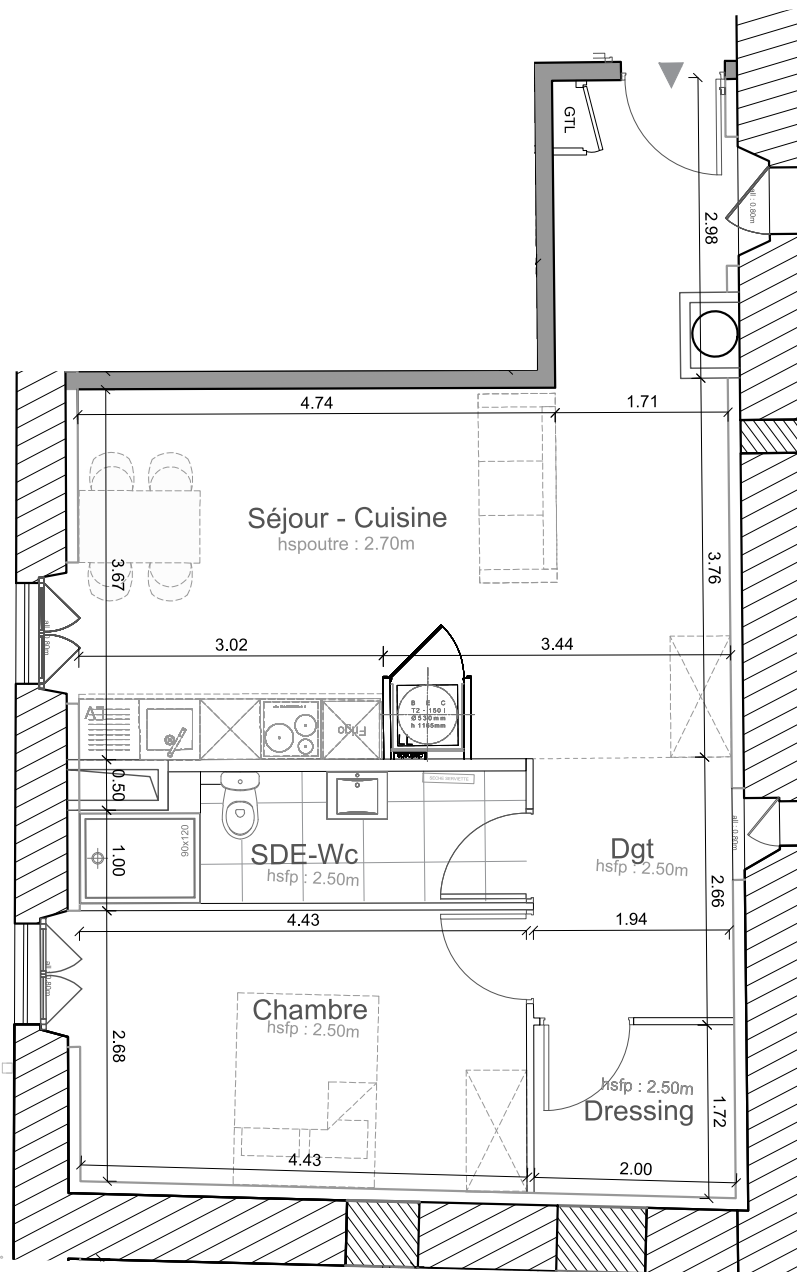
Surface Carrez existante	59.8 m²
--------------------------	---------

SURFACE HABITABLE PROJETEE :

Pièces	Surfaces habitables
Séjour-Cuisine	23.2 m²
Entrée	4.5 m²
Chambre	12.2 m²
Dgt	5.1 m²
Dressing	5.1 m²
Salle d'eau	5.5 m²
TOTAL	55.6 m²

Edition Septembre 2024

NOTA : Le présent plan exprime la figure et les dispositions générales de l'appartement. Celles-ci sont susceptibles de variation en fonction des nécessités techniques et sous réserve d'accord des services d'urbanisme et de l'Architecte des Bâtiments de France (UDAP)



all . v	Hauteur d'allège vitré
HSP/HSFP	Hauteur sous plafond/ H.S, faux plafond
all/Hi	Hauteur d'allèges/Hauteur sous linteau
HSPo	Hauteur sous poutre
HSv	Hauteur sous voûte
---	Délimitation poutre
VB	Volet
Rgt	Rangement

Deuxième Etage - Bâtiment B

LL	Lave linge
BEC	Implantation provisoire du BEC
TE	Tableau électrique
MC	Meuble de cuisine
PF	Porte fenêtre
DF	Fenêtre double battant
FS	Fenêtre à soufflet
BA	Barre d'appui à 1m du sol
PL	Placard

