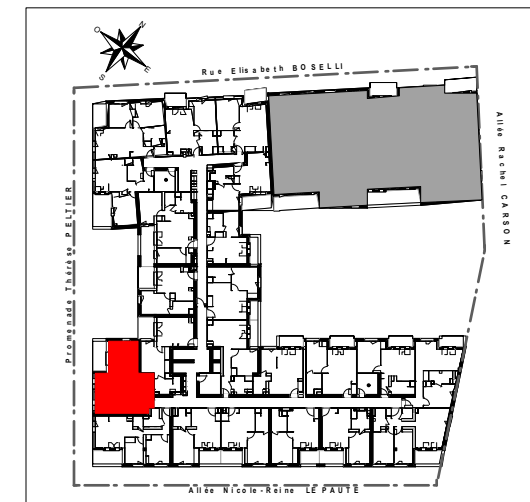


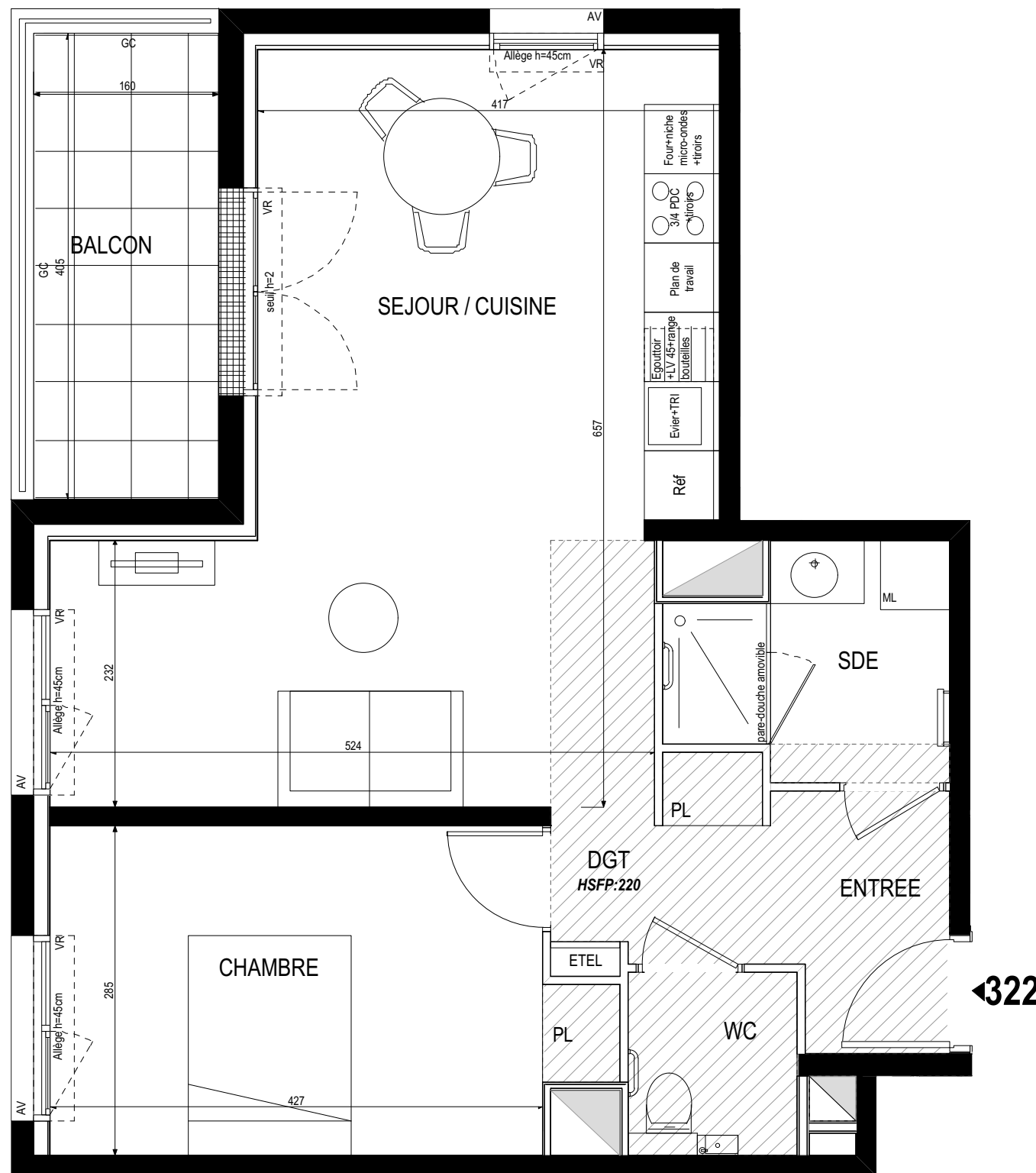
Résidence Cogedim Club PATIO GUILLAUMET

6 Promenade Thérèse PELTIER
31500 - TOULOUSE



Appartement de 2 pièces n°322 au 3ème étage

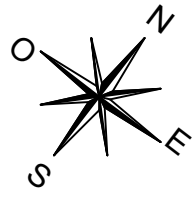
ENTREE	3,3 m ²
DGT+PL	2,7 m ²
SEJOUR/CUISINE	29,1 m ²
CHAMBRE+PL	12,8 m ²
SALLE D'EAU	4,4 m ²
WC	2,3 m ²
SURFACE TOTALE HABITABLE	54,6 m²
BALCON	6,5 m ²
SURFACE TOTALE PRIVATIVE	61,1 m²



LEGENDE			
PL	PLACARD	PDC	PLAQUE DE CUISSON
LL	LAVE-LINGE	REF	REFRIGERATEUR
LV	LAVE-VAISSELLE	LC	LINEAIRE COMPLEMENT. (EXIGENCE NF HABITAT)
TRI	TRI SELECTIF	HSFP	HAUTEUR SOUS FAUX PLAFOND
VR	VOLET ROULANT ELEC.	HSD	HAUTEUR SOUS DALLE
ETEL	ESPACE TECH.ELEC.		
AV	ALLEGE VITREE		LIMITE SUP. DES TRAPPES DE VISITE DES CUISINES < 75CM DU SOL FINI
GC	GARDE CORPS		
	DU LOGEMENT		
	SOFFITE		BARRE DE RELEVAGE
	RETOMBEE DE POUTRE		SECHE-SERV.

Hauteur sous plafond des pièces principales sauf mention particulière : 2.60 m

Echelle	0 0.5 1m	Date	28/09/2022	Indice:0
---------	----------	------	------------	----------



Résidence Cogedim Club PATIO GUILLAUMET

6 Promenade Thérèse PELTIER
31500 - TOULOUSE

L'APARTÉ GUILLAUMET

4 Rue Elisabeth BOSELLI
31500 - TOULOUSE

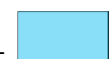
PLAN PARKING 2^{ème} SOUS-SOL



- PLACES PSLA
- PLACES PRIX MAITRISES
- PLACES RSS



CAVES PREVUES
A LA VENTE AU DETAIL



Date
28/09/2022 | Indice:0